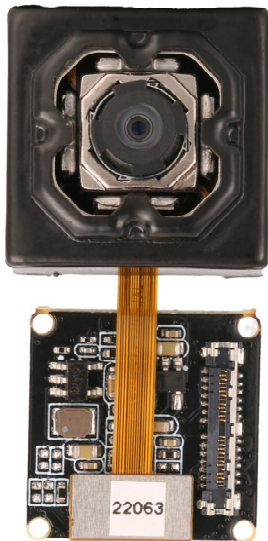
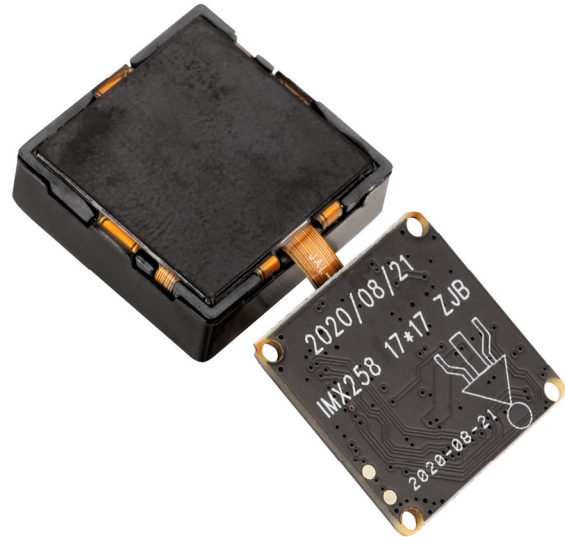


KLT-CMAOIS-IMX258 V1.0

13 MP Sony IMX258 Kamera-Modul mit Autofokus, OIS und Bildstabilisierung



Vorderansicht

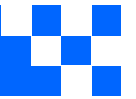
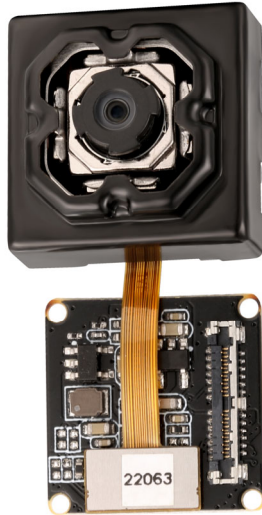


Rückansicht

Überblick

Das Kameramodul KLT-CMAOIS-IMX258 V1.0 mit optischer Bildstabilisierung (OIS) nutzt den Bildsensor Sony IMX258 (1/3,06 Zoll), der über eine quadratische Farb-Pixelanordnung verfügt und eine Auflösung von bis zu 13 Megapixeln bei einer Pixelgröße von 1,12 μm bietet.

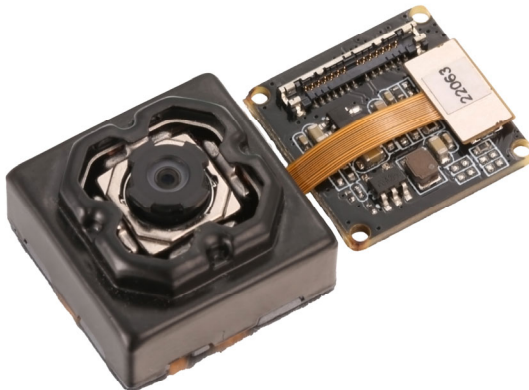
In Verbindung mit dem Master-Board ermöglicht das Modul die Aufnahme von 13-MP-Standbildern sowie die Videoaufzeichnung mit bis zu 4K bei 60 FPS (differenziell) bzw. 4K bei 30 FPS. Als weltweit kleinstes Modul für optische Bildstabilisierung ist es in der Lage, leichte Verwacklungen im Bereich von bis zu 4 Grad auszugleichen.

**KLT-CMAOIS-IMX258 V1.0****13 MP Sony IMX258 Kamera-Modul mit Autofokus, OIS und Bildstabilisierung**

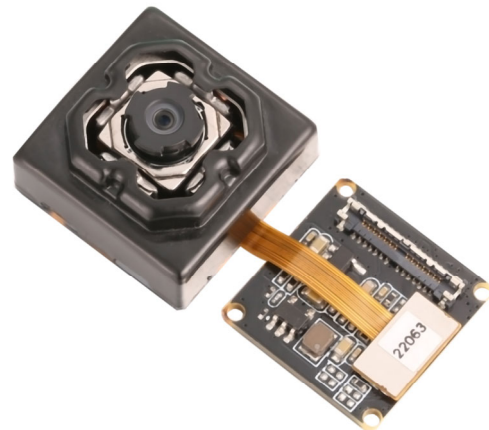
Draufsicht



Seitenansicht



Unteransicht



Isometrische Ansicht



KLT-CMAOIS-IMX258 V1.0

13 MP Sony IMX258 Kamera-Modul mit Autofokus, OIS und Bildstabilisierung

Technische Daten

Modell-Nr.	KLT-CMAOIS-IMX258 V1.0
Bildsensor	IMX258
Bildsensortyp	CMOS
Effektive Pixel	13 Megapixel
Sensorgroße	1/3.06"
Pixelgröße	1.12 um x 1.12 um
Gimbal-Bildstabilisierung	OIS – Optischer Bildstabilisator
OIS-Bildstabilisierung	Drehen ON, Drehen OFF
Video-Bildrate	4K@24/25/30/FPS, 4K@48/50/60FPS (Differential) 2.7K@24/25/30/48/50/60FPS 1080P@24/25/30/48/50/60/120FPS 720P@24/25/30/48/50/60/120/240FPS
Video-Zeitlupe	OFF, 4K2X, 1080P4X, 720P8X
Fotoauflösung (mit Master-Board)	20MP (5200x3900) (Differential) 13MP (4160x3120) 12MP (4000x3000) 10MP (3648x2736) 8MP (3264x2448) 5MP (2592x1944) 3MP (2048x1536) 2MP (1920x1080)
Betriebstemperatur	-10°C to +60°C
Lagertemperatur	-20°C to +80°C
Luftfeuchtigkeit	20% to 80%
PCB Abmessungen	33 x 32 mm
Modulgröße	33 x 32 x 14 mm
PCB Schraubenlochabstand	13 x 13 mm
PCB Schraubenlochdurchmesser	2 mm



KLT-CMAOIS-IMX258 V1.0

13 MP Sony IMX258 Kamera-Modul mit Autofokus, OIS und Bildstabilisierung

Objektivspezifikationen

EFL (Brennweite)	2.35 mm
F. Nr.	2.40
Diagonaler Blickwinkel (DFOV)	117.0° (DFOV)
Linsenaufbau	6P
OIS-Kompensationswinkel	< +/- 4°
Horizontaler Blickwinkel (HFOV)	> 21dB
Verzerrung	<-10.5%